



**Fuellmeister.de**

Etikettieren mit Heißleim für Behälter und Dosen

HotMelt

HotMatic

MultiLab



**Füllmeister GmbH & Co. KG**

Am Mühlbach 1

97475 Zeil am Main

Tel.: 0049 (0)9524 - 300 477

Fax.: 0049 (0)9524 - 300 0262

Mobil: 0049 (0)175 - 4018947

e-Mail: [info@fuellmeister.de](mailto:info@fuellmeister.de)

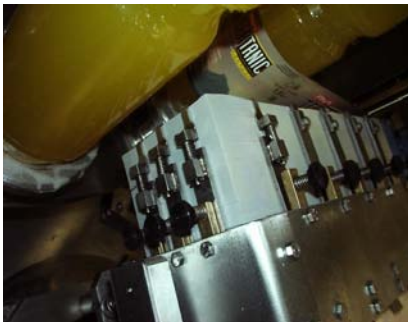
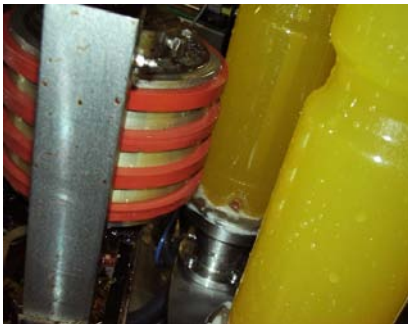
Homepage: [www.fuellmeister.de](http://www.fuellmeister.de)

# Überzeugende Merkmale für Rundumetikettierung

HM

HotMelt

HotMatic



- bewährte Heißleimaggregate mit Anfangs- und Endbeimung
- auswechselbarer Flaschenteller
- Nur bei uns für variable Flaschendrehung!
- Zahnriemenantrieb für Flaschentisch mit VarioDrive-System

- Beimungswalze für Anfangsbeimung
- bei Garniturenwechsel in Minuten austauschbar
- Leimauftrag mit einstellbarer Millimeterschraube
- Beimung für Kunststoffbehälter und Dosen geeignet

- Etikettenbehälter mit Schnellwechsellvorrichtung sowie dreidimensional verstellbar
- Etikettenbehälter für ca. 7.000 Stk.
- Etikettierung für Papier und Folie geeignet

- Kommandodisplay an der Bedienungsseite der Etikettiermaschine
- Temperaturanzeigen mit Schaltuhr und Nachtaufheizung für Heißleim
- Leistungsfähige und namhafte deutsche Baugruppen z.B.

- Siemens S7
- Bedienpaneel OP 7
- Klöckner Moeller
- Bosch
- SEW

Flaschentisch		Etikettenlänge		Etikettenhöhe		Flaschendurchmesser		Nennleistung
Durchmesser	Flaschenteller	min.	max.	min.	max.	max.	min.	FI/h
480	8	165	400	40	340	60	130	max. 7.000
600	10	165	400	40	340	60	130	max. 10.000
720	15	165	400	40	340	60	130	max. 25.000